



deutsche
fortbildungsakademie
heilwesen®



**Mit staatl.
Förderung**

Abrechnungsmanager/in (IHK) in der Zahnarztpraxis

6-tägiger Fachkurs mit IHK Lehrgangszertifikat

Abrechnungsmanager/in in der Zahnarztpraxis

Die Statistik zeigt, dass rund 20% der erbrachten privaten bzw. außervertraglichen Leistungen nicht oder fehlerhaft abgerechnet werden. Der wirtschaftliche Druck auf die Praxis nimmt zu. Die Möglichkeiten der zahnärztlichen Abrechnung werden nicht voll ausgeschöpft. Auf diese Weise geht wertvolle Liquidität und damit Gewinn verloren.

Die Erklärung hierfür, warum mitunter auch abrechnungsgeübte Praxen unzureichend abrechnen, liegt in der mangelnden Transparenz, was wirklich an erbrachten Leistungen abgerechnet werden kann und an nicht festgelegten Abrechnungsprozessen im Praxisalltag.

Stabilisierung und Steigerung der Praxiseinnahmen durch vollständige Abrechnung muss das Ziel sein, um die „finanzielle Gesundheit“ der Praxis zu gewährleisten.

Die Schwerpunkte des Tätigkeitsprofils einer/eines „Abrechnungsmanagers/in“ umfassen folgende Bereiche:

- _ Grundlagen der Betriebswirtschaft
- _ GOZ im Detail
- _ Abrechnungskomplexe
- _ BEMA
- _ Festzuschüsse
- _ Implantologie
- _ Gegenargumentation für kostenerstattende Stellen
- _ Dokumentation
- _ Kommunikation

Mit dem Einsatz einer/eines ausgebildeten Abrechnungsmanagers/in verfügt die Praxis über hohe Qualität in der Abrechnung und vermeidet dadurch wirtschaftliche Verluste.



Abrechnungsmanager/in (IHK) in der Zahnarztpraxis

Fachkurs mit IHK Lehrgangszertifikat

Zielgruppe:	<p>Der Fachkurs „Abrechnungsmanager/in“ richtet sich an zahnärztliches Fachpersonal, ZMF, ZMV, Praxismanager/innen, Praxisinhaber/innen, Assistenten/innen, Mitarbeiter/innen und mitarbeitende Ehepartner in Zahnarztpraxen, die eine höhere Qualifikation erreichen und als Abrechnungsmanager/in leitende Verantwortung übernehmen möchten.</p> <p>Voraussetzung zur Teilnahme am Fachkurs ist grundlegendes Basiswissen in der zahnärztlichen Abrechnung.</p>
Lernziel:	<p>Sie erwerben vertiefende Kenntnisse in der zahnärztlichen Abrechnung mit dem Ziel die Zahnarztpraxis wirtschaftlich zu leiten und lernen u.a. unternehmerisch zu denken, ausführlich zu dokumentieren, um dann vollständig und wirtschaftlich die durchgeführten Leistungen abzurechnen.</p> <p>Der Fachkurs beinhaltet viele praktische Beispiele, Behandlungskomplexe, Checklisten, Begründungen, Mustertexte, Textbausteine und vieles mehr.</p> <p>Mit dem erworbenen Wissen dieser Fachkursausbildung, Ihrem Können und Wollen, eröffnen sich neue Perspektiven in Ihrer täglichen Arbeit.</p> <p>Sprechen Sie mit Ihrem Arbeitgeber, ob er Sie hierbei unterstützt.</p>
Lerninhalte:	<p>Der Fachkurs findet an sechs Tagen mit folgenden Schwerpunkten statt:</p> <ul style="list-style-type: none">_ Grundlagen der Betriebswirtschaft_ GOZ im Detail_ Abrechnungskomplexe_ BEMA_ Festzuschüsse_ Implantologie_ Gegenargumentation für kostenerstattende Stellen_ Dokumentation_ Kommunikation
Veranstaltungsorte:	<p>Karlsruhe: Deutsche Fortbildungsakademie Heilwesen® Ludwig-Erhard-Allee 24, 76131 Karlsruhe</p> <p>Dresden: IHK-Bildungszentrum Dresden GmbH Mügelner Straße 40, 01237 Dresden</p> <p>Köln: Das Büro Abels & Partner GmbH Theodor-Heuss-Ring 23, 50668 Köln</p>
Interner Abschlusstest:	<p>Karlsruhe: Wahlweise direkt im Anschluss oder ca. 14 Tage nach dem Fachkurs. Köln & Dresden: Direkt im Anschluss des Fachkurses.</p> <p>Das IHK Lehrgangszertifikat erhalten Sie nach bestandenem Abschlusstest und mind. 80% Anwesenheit im Fachkurs.</p>
Fortbildungspunkte:	49

Fortbildungen, die überzeugen!

Deshalb kommen Teilnehmer zu uns:

Freuen Sie sich auf intensive und praxisnahe Weiterbildungen. Die Kompaktkurse finden in unserer zertifizierten Fortbildungsakademie über 3-6 Tage statt und werden von unseren erfahrenen Referenten/innen in Workshop-Atmosphäre durchgeführt. Im Gegensatz zu Fernlehrgängen haben Sie in unserer Akademie immer einen direkten, persönlichen Kontakt zu Ihren Referenten/innen und können sich täglich mit den anderen Teilnehmern/innen austauschen. Die ausführlichen Seminarskripte sind auch nach der Fortbildung ein hilfreiches Nachschlagewerk im Praxisalltag.

Damit Sie sich vollkommen auf die Fortbildungen konzentrieren können, ist von Seminarbeginn bis Seminarende die Seminarleitung vor Ort und steht Ihnen jederzeit bei Fragen zur Verfügung. Die Verpflegung ist vormittags, mittags und nachmittags in den Seminargebühren enthalten.

Das große Angebot unterschiedlicher Förderangebote macht es nicht gerade einfach den Überblick zu behalten. Wir informieren Sie gerne zu den unterschiedlichen Fördermöglichkeiten. Außerdem sind unsere Fortbildungen von der MWSt. befreit, diese brauchen Sie somit nicht zu bezahlen.

IHRE PERSÖNLICHEN ANSPRECHPARTNER ERREICHEN SIE UNTER 0721-6271000:



Nicole Feldmann

Gesellschafterin
Seminarleitung

Mail: nf@dfa-heilwesen.de
Mobil: 0172-7690903



Anna Münch

Prokuristin
Seminarleitung

Mail: am@dfa-heilwesen.de



Kristina Moor

Seminarorganisation

Mail: km@dfa-heilwesen.de



Sabina Mayasilci

Seminarorganisation

Mail: sm@dfa-heilwesen.de

Betriebswirtschaft

Fachreferenten:

Hans-Dieter Feldmann

Dipl.-Betriebswirt (FH)

Geschäftsführer Deutsche Fortbildungsakademie Heilwesen®

Patric Feldmann

Fachwirt IHK

Geschäftsführer Deutsche Fortbildungsakademie Heilwesen®



Themenschwerpunkte:

- | | |
|----------|--|
| 1 | Der Gesundheitsmarkt heute |
| 1.1 | Die Gesetzliche Krankenversicherung |
| 1.2 | Die Private Krankenversicherung |
| 2 | Betriebswirtschaftliche Leistungsrechnung |
| 2.1 | Betriebswirtschaftliche Kalkulation |
| 2.2 | Deckungsbeitragsrechnung |
| 2.3 | Stundenumsatzermittlung |
| 2.4 | Profit Center |
| 2.5 | Preiskalkulation |
| 2.6 | Rentabilitätsberechnung |
| 3 | Rechnungswesen |
| 3.1 | Vorbereitende Buchhaltung |
| 3.2 | Mahnwesen |
| 3.3 | Rechenzentrum |

Die GOZ im Detail

Fachreferentin:

Dina Lechler

ASZ Abrechnungsstelle für Zahnärzte



Themenschwerpunkte:

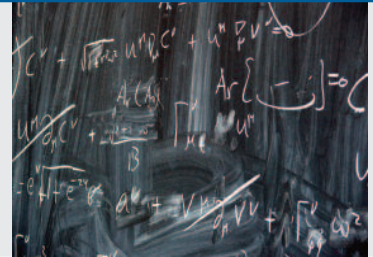
- | | |
|----------|--|
| 1 | Vorstellung der GOZ Nummern |
| 1.1 | Rechtsbeziehungen und Paragraphen |
| 1.2 | Vorstellung und Besprechung aller GOZ Nummern (außer KFO) |
| 1.3 | Berechnung und Interpretation der einzelnen GOZ Nummern |
| 2 | Grundsätzliches zur Abrechnung, Patientenaufklärung |
| 2.1 | Verwaltungsaufwand |
| 2.2 | Formularbeispiele zur Patientenaufklärung |

Abrechnungskomplexe und -übungen

Fachreferentin:

Dina Lechler

ASZ Abrechnungsstelle für Zahnärzte



Themenschwerpunkte:

- | | |
|----------|---|
| 1 | Behandlung unterschiedlicher Abrechnungskomplexe |
| 1.1 | Allgemeine Leistungen |
| 1.2 | Prophylaxe |
| 1.3 | Parodontologie |
| 1.4 | Konservierende Leistungen |
| 1.5 | Chirurgische Behandlungen |
| 1.6 | Zahnersatz |
| 1.7 | Schientherapie |
| 1.8 | Funktionsanalyse |
| 2 | Einblicke in BEL / BEB Laborbelege |

BEMA

Fachreferentin:

Dina Lechler

ASZ Abrechnungsstelle für Zahnärzte



Themenschwerpunkte:

- 1 Auch der BEMA hat seine Tücken**
 - 1.1 Was ist abrechnungsfähig und was nicht?
 - 1.2 Was ist abgegolten?
 - 1.3 Wie sieht es mit Auslagen aus?
 - 1.4 Wie ist die Abgrenzung vertraglich bzw. außervertraglich?
 - 1.5 Welche Besonderheiten sind zu beachten?
- 2 Alter BEMA und neue Behandlungsmethoden**
- 3 Häufig ergänzende GOÄ-Gebührennummern**

Festzuschüsse / Prothetik

Fachreferentin:

Dina Lechler

ASZ Abrechnungsstelle für Zahnärzte



Themenschwerpunkte:

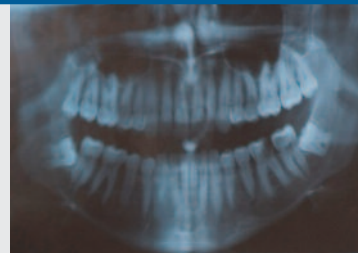
- 1 **Notwendige Paragraphen und Formvorschriften für rechtssichere Vereinbarungen**
- 2 **Heil- und Kostenplan Teil 1 und Teil 2 (Formularwesen)**
- 3 **Leistungsanspruch des GKV-Patienten im Festzuschuss-System**
- 4 **Die Zahnersatz- und Festzuschussrichtlinien**
- 5 **Auslegungen und Kommentierungen zu ausgewählten Themen**
- 6 **Übungsaufgaben in Form von Fallbeispielen**
 - 6.1 Kronen, Stiftaufbauten und festsitzende Brücken
 - 6.2 Abnehmbare Brücken
 - 6.3 Adhäsivbrücken
 - 6.4 Kombinationsversorgungen mit Teleskopen, Geschieben und Stegen
 - 6.5 Suprakonstruktionen festsitzend und herausnehmbar
 - 6.6 Hybridversorgungen
 - 6.7 Versorgungen bei Ausnahmeindikation
 - 6.8 Wiederherstellungen an konventionellem, hybrid- und implantatgetragendem ZE
 - 6.9 Vertragskonforme Zuordnung der Begleitleistungen bei GKV-Patienten
 - 6.10 Berechnung der präprothetischen Aufbauten und weitere Begleitleistungen
 - 6.11 Umsatzsteigerung durch Chair - Side - Leistungen im Eigenlabor

Implantologie

Fachreferentin:

Dina Lechler

ASZ Abrechnungsstelle für Zahnärzte



Themenschwerpunkte:

- 1 **Berechnung und Interpretation der implantologischen Leistungen sowie die Begleitleistungen aus GOZ und GOÄ**
- 2 **Übungsaufgaben in Form von Behandlungsbeispielen / Abrechnungskomplexe**
 - 2.1 Implantologische Leistungen und die Umfeldchirurgie aus der GOZ und GOÄ z.B.: Schleimhauttransplantate, Bindegewebstransplantate, Periostschlitzung, Vestibulum- und Hautlappenplastiken
 - 2.2 Knochenchirurgie, Augmentationsverfahren, Knochenblockverpflanzungen, Knochenersatzmaterialien, Membrantechnik
 - 2.3 Bone-Kondensing, Bone-Spreading, Bone-Splitting
 - 2.4 Freilegung
 - 2.5 Auswechseln von Sekundärteilen
 - 2.6 Sinusbodenelevation intern/extern
 - 2.7 Suprakonstruktionen
 - 2.8 Materialberechnung
 - 2.9 Wundversorgung
 - 2.10 OP – Zuschläge

Gegenargumentation für kostenerstattende Stellen

Fachreferentin:

Dina Lechler

ASZ Abrechnungsstelle für Zahnärzte



Themenschwerpunkte:

- 1 | Umgang mit Aussagen von Erstattungsstellen
- 2 | Wo kann man sich Hilfe holen?
- 3 | Wie sieht ein perfekter OP-Bericht aus?
- 4 | Wie schreibt man einen Operationsbericht / Beschreibung?

Dokumentation

Fachreferenten:

Hans-Dieter Feldmann

Dipl.-Betriebswirt (FH)

Geschäftsführer Deutsche Fortbildungsakademie Heilwesen®

Patric Feldmann

Fachwirt IHK

Geschäftsführer Deutsche Fortbildungsakademie Heilwesen®



Themenschwerpunkte:

- | | |
|----------|-----------------------------------|
| 1 | Funktion der Dokumentation |
| 1.1 | Nicht nur Selbstzweck |
| 1.2 | Behandlungsvertrag |
| 1.3 | Beratungs- und Aufklärungspflicht |
| 2 | Musterberufsordnung |
| 2.1 | § 12 Zahnärztliche Dokumentation |
| 3 | Dokumentationspflicht |
| 3.1 | Inhalte der Dokumentation |
| 3.2 | Behandlungsdokumentation |
| 3.3 | Abrechnungsdokumentation |
| 3.4 | Beweisfunktionen |
| 3.5 | Aufbewahrungsfristen |
| 4 | Dokumentationsregeln |

Kommunikation

Fachreferentin:

Doris Roller

Zahnärztin, Erwachsenenbildnerin M.A.,
Kommunikationstrainerin, systemischer Coach



Themenschwerpunkte:

- | | |
|----------|---|
| 1 | Beraten und erklären |
| 1.1 | Das eigene Angebot selbstsicher vertreten |
| 1.2 | Beziehungs- und Sachebene bedienen |
| 1.3 | Emotionen integrieren |
| 1.4 | Patientenbedürfnisse befriedigen |
| 1.5 | Informationen verständlich weitergeben |
| 1.6 | Auf Vorwand und Einwand reagieren |
| 2 | Konflikte managen |
| 2.1 | Eine professionelle Haltung entwickeln |
| 2.2 | Wirksam mit Beschwerden umgehen |
| 2.3 | Das Fehlermanagement optimieren |

Referenzen Fortbildungsakademie



Mein Chef ist begeistert

Erstmal vielen Dank für die tollen Tage bei Ihnen in Karlsruhe. Als ich mich für die Weiterbildung zur Abrechnungsmanagerin angemeldet habe, hatte ich das Ziel mein Wissen etwas zu verbessern bzw. zu verstärken. Meine Erwartungen wurden mehr als erfüllt. Ich habe von A-Z dazulernen können und war so erstaunt über Abrechnungsmöglichkeiten und Hintergründe der einzelnen Positionen.

Die Referentin Dina Lechler...einfach SUPER, so nett und ruhig. Sie geht auf jeden einzeln ein und erklärt einfach perfekt so dass es jeder versteht. Alles in allem, mein Chef ist begeistert da ich seit der Weiterbildung die Praxis von Tag zu Tag mehr verändere und alles einfach professioneller abläuft. Das war nicht die letzte Fortbildung bei euch!!! Vielen Dank an das ganze Team ihr seid alle super freundlich, macht weiter so!

Liebe Grüße aus Frankenthal, Nadine Ickler

Super glücklich

Auf diesem Wege möchte ich ein riesengroßes Dankeschön an die Fortbildungsakademie für die unvergesslichen Tage in Dresden zum Seminar Abrechnungsmanagerin schicken. Die ganzen 6 Tage waren voller Wissen und neuer Eindrücke. Ganz großes Lob den Referenten für die kurzweiligen Seminare und natürlich auch Frau Feldmann für das rundum Sorglospaket. Ich habe in dieser Woche unheimlich viel gelernt, bin seitdem selbstbewusster und super glücklich über meinen Abschluß. Derzeit führe ich interne Schulungen unserer Mitarbeiter durch, damit alle das Erlernte im Praxisalltag umsetzen können.

Jederzeit würde ich wieder Seminare Ihrer Akademie besuchen und Ihre Fortbildungen auch weiter empfehlen.
Nochmals vielen Dank Beate Müller

Ich kann diesen Kurs allen Abrechnungsmitarbeitern aus Zahnarztpraxen nur sehr empfehlen

Ich möchte Ihnen gerne ein großes Lob zum Kurs Abrechnungsmanager IHK aussprechen. Wie ich es schon aus anderen Kursen Ihrer Akademie kenne, war auch dieser Kurs wieder rundum perfekt organisiert.

Da ich als Quereinsteiger erst vor kurzem in die zahnmedizinische Abrechnung eingestiegen bin, war ich zunächst aufgrund der Komplexität des Themas doch sehr gespannt auf die Umsetzung dieser Themen in solch einem Kurs. Ich habe ein sehr umfangreiches Abrechnungswissen in diesem Kurs erworben mit vielen Tipps für die praktische Umsetzung in den Praxisalltag. Besonders erwähnenswert ist die Referententätigkeit von Frau Lechler, die unermüdlich Fragen beantwortet hat und Ihr bewundernswertes Abrechnungswissen mit den Teilnehmern teilte. Ich kann diesen Kurs allen Abrechnungsmitarbeitern aus Zahnarztpraxen sowie allen Partnerinnen oder Partnern von Zahnärzten als Quereinsteiger nur sehr empfehlen.

Herzliche Grüße Michael Kaewel, Praxis- und Abrechnungsmanager IHK, Zahnarztpraxis Reins, Weiler zum Stein

Wir haben noch nie eine so praxisnahe, umsetzbare und lehrreiche Schulung erlebt.

Gern möchten wir uns auf diesem Weg bei Ihnen für den Kurs "Abrechnungsmanagerin mit IHK Lehrgangszertifikat" in Dresden bedanken. Die intensiven 6 Tage – mit viel Lernen, viel Spaß und wahnsinnig vielen neuen Tipps, Tricks und Erfahrungen haben sich rundum gelohnt. Kein Tag im Praxisalltag vergeht mehr, ohne an die Worte der Referentin Frau Lechler zu denken oder den Ordner als Nachschlagewerk zu verwenden. Ein riesiges Lob von uns für die wunderbare Organisation, die super Verpflegung und die wahnsinnig guten Referentinnen Frau Lechler und Frau Roller, sowie den Referenten Herrn Feldmann. Wir haben noch nie eine so praxisnahe, umsetzbare und lehrreiche Schulung erlebt. Die "Deutsche Fortbildungsakademie Heilwesen" können wir nur weiterempfehlen und freuen uns auf weitere Schulungen bei Ihnen.

*Ganz liebe Grüße aus Leipzig senden Ihnen Natalie Kolb und Stefanie Mädicke
Zahnärztliche Praxisgemeinschaft Dr. Z. Bechmann & G. Schwandt*



Weitere Referenzen online unter www.dfa-heilwesen.de.



Fax-Nr. 0721-627100-20

Veranstalter:
Deutsche Fortbildungsakademie Heilwesen® GmbH & Co. KG
Zentrale
Ludwig-Erhard-Allee 24 / 76131 Karlsruhe
Tel.: 0721-627100-0 / Fax: 0721-627100-20
info@dfa-heilwesen.de / www.dfa-heilwesen.de

**Anmeldung zur Teilnahme
am Fachkurs „Abrechnungsmanager/in mit IHK Lehrgangszertifikat“**

Fachkurs (6 Tage) Nr. (bitte eintragen)

Termine:

Bitte entnehmen Sie die aktuellen Termine dem beiliegenden Flyer.

Veranstaltungsorte:	Karlsruhe:	Deutsche Fortbildungsakademie Heilwesen® Ludwig-Erhard-Allee 24, 76131 Karlsruhe
	Dresden:	IHK-Bildungszentrum Dresden GmbH Mügelner Straße 40, 01237 Dresden
	Köln:	Das Büro Abels & Partner GmbH Theodor-Heuss-Ring 23, 50668 Köln



Teilnahmegebühr:

EUR 2.475,- pro Person (Diese Fachkurse sind von der MWSt. befreit.)
Incl. Teilnehmerunterlagen, Getränken, Mittagessen und Pausensnacks.

Informationen zu den Fördermöglichkeiten im jeweiligen Bundesland erfahren Sie direkt bei uns.

Name:

Vorname:

Geburtsdatum: Geburtsort:

Anschrift:

.....

.....

Telefon: Telefax:

E-Mail:

Berufliche Qualifikation:

- Zahnarzt/in / Assistent/in
- ZFA
- ZMV/AZP
- Sonstiger beruflicher Ausbildungsabschluss

Praxisanschrift: Rechnungsanschrift:

..... Praxis

..... Teilnehmer

.....
Ort, Datum

.....
Unterschrift

Es gelten die Allgemeinen
Geschäftsbedingungen,
einzusehen unter
www.dfa-heilwesen.de

Änderungen vorbehalten



deutsche
fortbildungsakademie
heilwesen®

Adresse

Ludwig-Erhard-Allee 24
76131 Karlsruhe

Tel.: 0721-627100-0

Fax: 0721-627100-20

E-Mail: info@dfa-heilwesen.de

Web: www.dfa-heilwesen.de



VDP 

VERBAND DEUTSCHER PRIVATSCHULEN
BADEN-WÜRTTEMBERG e.V.

BILDUNGSEINRICHTUNGEN IN
FREIER TRÄGERSCHAFT

Privat macht Schule

B1-ABM-DE

www.dfa-heilwesen.de